

# Kiterjesztett valósággal segíti az autósokat a bonyolult közlekedési szituációkban az LG

*Rangos szabadalmi díjat nyert a dél-koreai vállalat innovatív megoldása*

Valószínűleg minden autóvezető találkozott már azzal a szituációval, amikor egy komplex csomópontban, bonyolult kereszteződésnél, ismeretlen útvonalon a megszokottnál nagyobb kihívást jelent a tájékozódás, a továbbhaladáshoz szükséges távolságok vagy az irányok azonosítása. Az LG Electronics (LG) által kifejlesztett kiterjesztettvalóság-technológia (AR) éppen erre kínál megoldást, mégpedig úgy, hogy az autóba épített kijelzőn egyértelmű, az irányokat mutató, könnyen értelmezhető utasításokat, illetve különböző vezetési forgatókönyveket jelenít meg 3D-s grafikák generálásával.

A rendszer mindehhez kifinomult algoritmusokat alkalmazva integrálja a jármű különböző érzékelői, köztük az intelligens kamerák, a navigációs rendszerek és a vezetéstámogató szenzorok, valamint a külső adatforrások adatait. A GPS, a fejlett vezetéstámogató rendszerek (ADAS), valamint a járművek és a környezetük közötti kommunikációt lehetővé tevő (vehicle-to-everything; V2X) technológiák által szolgáltatott információk hasznosításával így a rendszer a jármű helyzete és környezete alapján képes előre jelezni a potenciális veszélyeket és baleseti kockázatokat, ezáltal növelve a közlekedésbiztonságot.

Az LG szabadalmaztatott technológiájának egyik kulcseleme, hogy képes dinamikus AR-képek megjelenítésére. Mindez intuitívabbá teszi az útvonal-ajánlást: a megoldás a közlekedési körülmények alapján valós időben módosítja a járműhöz kapcsolódó információk és az irányt mutató szimbólumok megjelenítését. Az AR által alkalmazott grafikai elemek szétválhatnak, átalakulhatnak és összeolvadhatnak, ennek révén pedig a rendszer a járművezető számára könnyen érthetően, vizuálisan képes megjeleníteni olyan összetett vezetési információkat, mint a sebesség, az út lejtése, a szükséges sávváltások, vagy az útvonal-újratervezések.

Ezt az úttörő jelentőségű technológiát ismerte el most a Koreai Szellemi Tulajdon Hivatala: az LG a 2024-es technológiai szabadalmi díjátadón elnyerte a rangos „King Sejong Award” díjat. Az évente megrendezett eseményen olyan, az elmúlt évtizedben bejegyzett szabadalmakat ismernek el, amelyek hozzájárulnak Dél-Korea ipari versenyképességének növeléséhez. Az LG a technológiára vonatkozó szabadalmat 2022-ben nyújtotta be Dél-Koreában és nemzetközi szinten is.

Az LG azt tervezi, hogy ezt a fejlett megoldást a globális autógyártók számára történő, jövőbeni mobilitási megoldások kifejlesztésére és az új mobilitási szoftverek fejlesztésének felgyorsítására használja fel. A vállalat célja továbbá, hogy a szabadalom hasznosításával jogdíj alapú bevételt generáljon.

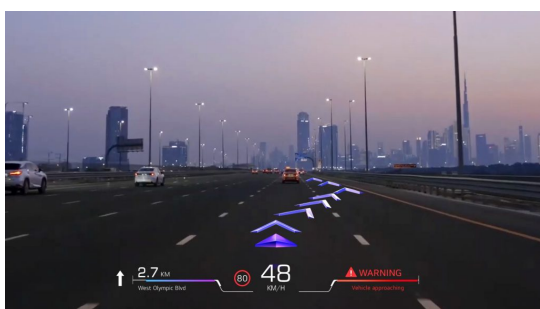
„Az LG örömmel alkalmazza díjnyertes AR technológiáját olyan mobilitási megoldások létrehozására, amelyek növelik a járművezetők kényelmét és mindenki számára hozzájárulnak a biztonságosabb közlekedéshez” – mondta Kim Dong-wook, az LG B2B technológiai központjának vezetője. „Folytatjuk AR-technológiánk fejlesztését, finomítását, hogy minden járműplatformon biztosítsuk a kompatibilitást. Várakozásaink szerint ez az izgalmas innováció jelentősen hozzájárul majd szoftverüzletágunk növekedéséhez.”

Sajtókapcsolat:

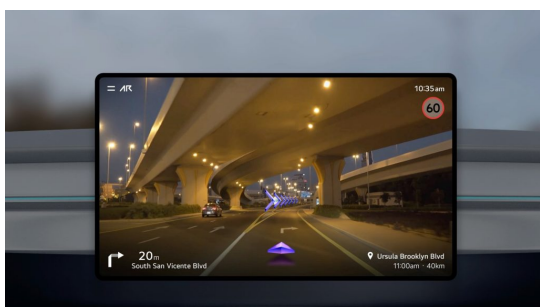
- Pető Bettina
- LG Electronics Magyar Kft.
- bettina.peto@lge.com



© LG Electronics



© LG Electronics



© LG Electronics

Eredeti tartalom: LG Electronics

Továbbította: Helló Sajtó! Üzleti Sajtószolgálat

Ez a sajtóközlemény a következő linken érhető el:

<https://hellosajto.hu/16601/kiterjesztett-valosaggal-segiti-az-autosokat-a-bonyolult-kozlekedesi-szitua-ciokban-az-lg/>